

**CASCADING BADAN KEPEGAWAIAN DAN PENGEMBANGAN SUMBER DAYA MANUSIA
KABUPATEN WAY KANAN TAHUN 2021-2026**

RPJMD

| Visi | Misi 1 | Tujuan | Indikator Tujuan | Sasaran | | | | | | | |
|--------------------------------|---|--|-----------------------------------|----------------------------|--------|--------|------|------|------|------|------|
| | | | | Indikator sasaran | Satuan | Target | | | | | |
| 2021 | 2022 | 2023 | 2024 | | | 2025 | 2026 | | | | |
| Way Kanan Unggul dan Sejahtera | Menyelenggarakan Pemerintahan yang baik | Meningkatnya Akuntabilitas Instansi Pemerintah | Nilai Evaluasi SAKIP Kabupaten | Nilai Sakip OPD | Poin | 51.1 | 54.1 | 57.1 | 59.1 | 61.1 | 63.1 |
| | | Meningkatnya Kinerja Organisasi | Nilai Komponen Kinerja Organisasi | Indeks Profesionalitas ASN | Poin | 61 | 62 | 63 | 64 | 64 | 65 |

PROGRAM

PROGRAM PENGEMBANGAN SUMBERDAYA MANUSIA

| Indikator Kinerja Program | Formulasi Pengukuran Berdasarkan IKU | Satuan | Target | | | | | |
|-----------------------------------|--|--------|--------|------|------|------|------|------|
| | | | 2021 | 2022 | 2023 | 2024 | 2025 | 2026 |
| Cakupan Pengembangan SDM Aparatur | Jumlah ASN yang mengikuti Diklat dibagi dengan jumlah target rencana Diklat ASN yang sesuai dengan Analisis Kebutuhan Diklat Dikali 100% | % | 88 | 88 | 88 | 88 | 88 | 88 |

| KEGIATAN/SUB KEGIATAN | | | | | | | | | |
|---|---|---|---------------|----------|----------|----------|----------|----------|----------|
| Kegiatan/Sub Kegiatan | Sasaran Kegiatan/Sub Kegiatan | Indikator Kinerja Kegiatan/Sub Kegiatan | Satuan | Target | | | | | |
| | | | | 20 21 | 20 22 | 20 23 | 20 24 | 20 25 | 20 26 |
| Pengembangan Kompetensi Teknis | Terlaksananya Pengembangan Teknis untuk ASN | Jumlah Dokumen hasil pembinaan dan fasilitasi pengembangan kompetensi teknis dan fungsional | Dokumen & ASN | | 10 9 | 40 | 50 | 20 | 20 |
| Penyelenggaraan Pengembangan Kompetensi Teknis Umum, Inti, dan pilihan bagi Jabatan Administrasi Penyelenggara Urusan Pemerintahan Konkuren, Perangkat Daerah Penunjang, dan Urusan Pemerintahan Umum | Terlaksananya Penyelenggaraan Pengembangan Kompetensi Teknis Umum, Inti, dan Pilihan bagi Jabatan Administrasi Penyelenggara Urusan Pemerintahan Konkuren, Perangkat Daerah Penunjang, dan Urusan Pemerintahan Umum | Jumlah ASN yang Mengikuti Pengembangan Kompetensi | Orang | | 10 9 | 40 | 50 | 20 | 20 |
| Sertifikasi, Kelembagaan, Pengembangan Kompetensi Manajerial dan Fungsional | Terselenggaranya Pengembangan Kompetensi bagi Pimpinan Daerah, Jabatan Pimpinan Tinggi, Jabatan Fungsional, Kepemimpinan, dan Prajabatan | Jumlah Laporan Hasil Penyelenggaraan Pengembangan Kompetensi bagi Pimpinan Daerah, Jabatan Pimpinan Tinggi, Jabatan | Laporan | | 76 | 2 | 1 | 1 | 1 |
| Penyelenggaraan Pengembangan Kompetensi bagi Pimpinan Daerah, Jabatan Pimpinan Tinggi, Jabatan Fungsional, Kepemimpinan, dan Prajabatan | Terselenggaranya Pengembangan Kompetensi bagi Pimpinan Daerah, Jabatan Pimpinan Tinggi, Jabatan Fungsional, Kepemimpinan, dan Prajabatan | Jumlah Peserta Diklat PIM dan Diklat Latsar | Orang | | 76 | | | | |

| | | | | | | | | | |
|--|--|--|---------|--|--|---|---|---|---|
| | | Jumlah Laporan Hasil Penyelenggaraan Pengembangan Kompetensi bagi Pimpinan Daerah, Jabatan Pimpinan Tinggi, Jabatan Fungsional, Kepemimpinan, dan Prajabatan | Laporan | | | 2 | 1 | 1 | 1 |
|--|--|--|---------|--|--|---|---|---|---|

| PROGRAM | | | | | | | | |
|---|---|--------|--------|------|------|------|------|------|
| PROGRAM KEPEGAWAIAN DAERAH | | | | | | | | |
| Indikator Kinerja Program | Formulasi Pengukuran Berdasarkan IKU | Satuan | Target | | | | | |
| | | | 2021 | 2022 | 2023 | 2024 | 2025 | 2026 |
| Cakupan Tertib Administrasi Kepegawaian | Jumlah CPNS & PPPK yang diterima sesuai dengan formasi & kualifikasi dibagi dengan seluruh jumlah seluruh formasi yang dibutuhkan dikali 100% | % | 90 | 90 | 90 | 90 | 90 | 90 |
| | Jumlah ASN yang menyusun laporan kinerja sesuai dengan aturan yang berlaku dibagi dengan jumlah seluruh ASN dikali 100% | % | 90 | 90 | 90 | 90 | 90 | 90 |

| | | | | | | | | |
|--|---|---|----|----|----|----|----|----|
| | Jumlah Kasus-kasus kedisiplinan dan pengajuan layanan kepegawaian yang diselesaikan dibagi dengan Jumlah ASN yang terkena kasus dan yang mengajukan pelayanan kepegawaian dikali 100% | % | 90 | 90 | 90 | 90 | 90 | 90 |
| | Jumlah ASN yang menduduki jabatan sesuai dengan kualifikasi, formasi dan promosi dibagi dengan jumlah ASN yang sesuai dengan Kualifikasi, Formsi dan Promosi | % | 90 | 90 | 90 | 90 | 90 | 90 |
| | Jumlah ASN yang tepat syarat untuk Kenaikan Pangkat, Kenaikan Gaji Berkala dan Perubahan Status sesuai dengan aturan yang berlaku dibagi dengan Jumlah ASN yang mengajukan | % | 90 | 90 | 90 | 90 | 90 | 90 |
| | Jumlah PPPK yang mendapat kesempatan mengikuti Diklat dibagi dengan Jumlah target rencana Diklat PPPK sesuai dengan Analisis Kebutuhan Diklat dikali 100% | % | 90 | 90 | 90 | 90 | 90 | 90 |

| | | | | | | | | |
|--|--|---|----|----|----|----|----|----|
| | Jumlah ASN yang mendapatkan surat tugas belajar mandiri/beasiswa dibagi dengan jumlah ASN yang mengajukan tugas belajar mandiri/beasiswa dikali 100% | % | 90 | 90 | 90 | 90 | 90 | 90 |
|--|--|---|----|----|----|----|----|----|

| KEGIATAN/SUB KEGIATAN | | | | | | | | | |
|--|--|--|---|--------|------|------|------|------|------|
| Kegiatan/Sub Kegiatan | Sasaran Kegiatan/Sub Kegiatan | Indikator Kinerja Kegiatan/Sub Kegiatan | Satuan | Target | | | | | |
| | | | | 2021 | 2022 | 2023 | 2024 | 2025 | 2026 |
| Pengadaan, Pemberhentian dan Informasi Kepegawaian ASN | Terlaksananya Pengadaan, Pemberhentian dan Informasi Kepegawaian ASN | Tercapainya Pengadaan, Pemberhentian dan Informasi Kepegawaian ASN | Orang/ Dokumen/ Laporan/ Lembaga | 5795 | 3828 | 9 | 9 | 9 | 9 |
| Koordinasi dan Fasilitasi Pengadaan PNS dan PPPK | Terlaksananya Koordinasi dan Fasilitasi Pengadaan PNS dan PPPK | Jumlah formasi pegawai yang terisi | Orang | 190 | 100 | | | | |
| | | Jumlah Dokumen Kegiatan Koordinasi dan Fasilitasi Pengadaan PNS dan PPPK | Dokumen | | | 2 | 2 | 2 | 2 |
| Evaluasi Pengadaan ASN dan Pengadaan ASN | Terlaksananya Evaluasi Pengadaan ASN | Jumlah pegawai yang mengikuti sumpah | Orang | | 73 | | | | |

| | | | | | | | | | |
|--|--|--|-------------------|-------|------|---|---|---|---|
| | | Jumlah Laporan Hasil Evaluasi Pengadaan ASN | Laporan | | | 1 | 1 | 1 | 1 |
| Evaluasi Pemberhentian ASN | Terlaksananya Evaluasi Pemberhentian ASN | Jumlah pegawai yang pensiun | Orang | | 155 | | | | |
| | | Jumlah Dokumen Hasil Evaluasi Pemberhentian ASN | Dokumen | | | 1 | 1 | 1 | 1 |
| Fasilitasi Lembaga Profesi ASN | Terlaksananya HUT KORPRI & Klinik LKBH Korpri | Jumlah ASN yang mengikuti HUT KORPRI dan ASN yang mendapatkan layanan klinik LKBH KORPRI | Orang | 5.205 | 100 | | | | |
| | Terfasilitasi Lembaga Profesi ASN | Jumlah Lembaga Profesi ASN yang Difasilitasi | Lembaga | | | 1 | 1 | 1 | 1 |
| Pengelolaan Sistem Informasi Kepegawaian | Terlaksananya update Data Pegawai | Jumlah Data Pegawai yang diupdate | Orang | 3000 | 3000 | | | | |
| | Terkelolanya Sistem Informasi Kepegawaian | Jumlah Dokumen Hasil Pengelolaan Sistem Informasi Kepegawaian | Dokumen | | | 2 | 2 | 2 | 2 |
| Pengelolaan Data Kepegawaian | Terlaksananya penerbitan Karpeg, Karis, Karsu, Taspen dan Cuti | Jumlah Orang yang mendapatkan Karpeg, Karis, Karsu, Taspen dan Cuti | Orang | 400 | 400 | | | | |
| | Terkelolanya Data Kepegawaian | Jumlah Dokumen Hasil Pengelolaan Data Kepegawaian | Dokumen | | | 2 | 2 | 2 | 2 |
| Mutasi dan Promosi ASN | Terlaksananya Mutasi dan Promosi ASN | Tercapainya Pengelolaan Mutasi dan Promosi ASN | Orang/ Dokumen | 2500 | 2500 | 4 | 4 | 4 | 4 |

| | | | | | | | | | |
|---|---|---|-------------------|------|------|----|----|----|----|
| Pengelolaan Mutasi ASN | Terlaksananya Mutasi Pegawai | Jumlah Pegawai yang Mutasi | Orang | 500 | 500 | | | | |
| | Terlaksananya Mutasi ASN yang Meliputi Jabatan Pimpinan Tinggi, Jabatan Administrasi, Jabatan Pelaksana dan Mutasi ASN antar Daerah | Jumlah Dokumen Hasil Pelaksanaan Mutasi Jabatan Pimpinan Tinggi, Jabatan Administrasi, Jabatan Pelaksana dan Mutasi ASN antar Daerah | Dokumen | | | 2 | 2 | 2 | 2 |
| Pengelolaan Kenaikan Pangkat ASN | Terlaksananya Kenaikan Pangkat bagi PNS, perubahan Status Pegawai dan Kenaikan Gaji Berkala bagi PNS | Jumlah Pegawai yang mengajukan Kenaikan Pangkat PNS, Pegawai yang mengajukan Perubahan Status, Pegawai yang mengalami Kenaikan Gaji Berkala | Orang | 2000 | 2000 | | | | |
| | Terlaksananya Pengelolaan Kenaikan Pangkat ASN | Jumlah Pengelolaan Kenaikan Pangkat ASN | Dokumen | | | 1 | 1 | 1 | 1 |
| Pengelolaan Promosi ASN | Terlaksananya Pengelolaan Pengembangan Promosi ASN | Jumlah Dokumen Hasil Pengelolaan Promosi ASN | Dokumen | | | 1 | 1 | 1 | 1 |
| Pengembangan Kompetensi ASN | Terlaksananya Pengembangan Kompetensi ASN | Tercapainya Pengembangan Kompetensi ASN | Orang/ Dokumen | 307 | 4 | 29 | 29 | 29 | 29 |
| Pengelolaan Administrasi Diklat dan Sertifikasi ASN | Terkelolanya Administrasi Diklat dan Sertifikasi ASN | Jumlah Dokumen Analisis Kebutuhan Diklat | Dokumen | 1 | 1 | | | | |

| | | | | | | | | | |
|---|--|--|---------|-----|---|----|----|----|----|
| | | Jumlah Dokumen Hasil Pengelolaan Administrasi Diklat dan Sertifikasi ASN | Dokumen | | | 1 | 1 | 1 | 1 |
| Pengelolaan Pendidikan Lanjutan ASN | Terlaksananya Pengelolaan Pendidikan Lanjutan ASN | Jumlah ASN yang Mendapatkan Pendidikan Lanjutan | Orang | 1 | 1 | 1 | 1 | 1 | 1 |
| Koordinasi dan Kerjasama pelaksanaan Diklat | Terlaksananya Koordinasi dan Kerja Sama Pelaksanaan Diklat | Jumlah Kerjasama Pelaksanaan Diklat | Orang | 40 | | | | | |
| | | Jumlah Dokumen Hasil Koordinasi dan Kerja Sama Pelaksanaan Diklat | Dokumen | | | 1 | 1 | 1 | 1 |
| Fasilitasi Sertifikasi Jabatan ASN | Terlaksananya Fasilitasi Sertifikasi Jabatan ASN | Jumlah Pegawai yang mengikuti sumpah | Orang | 253 | | | | | |
| | | Jumlah ASN yang Mendapatkan Layanan Fasilitasi Sertifikasi Jabatan | Orang | | | | | | |
| Evaluasi Diklat dan Sertifikasi Jabatan ASN | Terlaksananya Evaluasi Diklat dan Sertifikasi Jabatan ASN | Jumlah ASN yang mengikuti Latsar, Jumlah ASN yang mengikuti Diklatpim | Orang | 12 | | | | | |
| Pembinaan Jabatan Fungsional ASN | Terlaksananya Pembinaan bagi Pegawai Fungsional | Jumlah ASN Fungsional yang Dibina | Orang | | 2 | 26 | 26 | 26 | 26 |

| | | | | | | | | | |
|--|--|---|--------------------------|-----|-----|-----|-----|-----|-----|
| Penilaian dan Evaluasi Kinerja Aparatur | Terlaksananya Penilaian dan Evaluasi Kinerja Aparatur | Tercapainya Penilaian dan Evaluasi Kinerja Aparatur | Dokumen, Laporan & orang | 405 | 405 | 304 | 304 | 304 | 304 |
| Pelaksanaan Penilaian dan Evaluasi Kinerja Aparatur | Terlaksananya Pelaksanaan Penilaian dan Evaluasi Kinerja Aparatur | Jumlah Dokumen Hasil Pelaksanaan Penilaian dan Evaluasi Kinerja Aparatur | Dokumen | | | 1 | 1 | 1 | 1 |
| Evaluasi Hasil Penilaian dan Evaluasi Kinerja Aparatur | Terlaksananya Evaluasi Hasil Penilaian dan Evaluasi Kinerja Aparatur | Jumlah Dokumen Hasil Evaluasi Hasil Penilaian dan Evaluasi Kinerja Aparatur | Dokumen | | | 1 | 1 | 1 | 1 |
| Pengelolaan Pemberian Penghargaan Bagi Pegawai | Terlaksananya pemberian penghargaan satyalancana | Jumlah Pegawai yang mendapatkan penghargaan Satyalancana | Orang | 400 | 400 | | | | |
| | Terlaksananya Pemberian Penghargaan bagi ASN | Jumlah ASN yang Diberikan Penghargaan | Orang | | | 300 | 300 | 300 | 300 |
| Pengelolaan Penyelesaian Pelanggaran Disiplin ASN | Terlaksananya Penanganan Kasus-kasus Pelanggaran Disiplin PN | Jumlah Penanganan Kasus-kasus Pelanggaran Disiplin PNS | Orang | 5 | 3 | | | | |
| | Terlaksananya Penyelesaian Pengelolaan Pelanggaran Disiplin ASN | Jumlah Laporan Hasil Pengelolaan Penyelesaian Pelanggaran Disiplin ASN | Laporan | | | 1 | 1 | 1 | 1 |
| Pelayanan Proses Izin Perceraian Pegawai | Terlaksananya Pelayanan Proses Izin Perceraian Pegawai | Jumlah Dokumen Proses Izin Perceraian Pegawai yang Dilayani | Dokumen | | | 1 | 1 | 1 | 1 |

| PROGRAM | | | | | | | | |
|--|--|--------|--------|------|------|------|------|------|
| PROGRAM PENUNJANG URUSAN PEMERINTAHAN DAERAH | | | | | | | | |
| Indikator Kinerja Program | Formulasi Pengukuran Berdasarkan IKU | Satuan | Target | | | | | |
| | | | 2021 | 2022 | 2023 | 2024 | 2025 | 2026 |
| Nilai SAKIP BKPSDM | Peningkatan kualitas dokumen SAKIP BKPSDM yang sesuai dengan Komponen/ Sub Komponen/ Kriteria Penilaian Hasil Evaluasi Akuntabilitas Kinerja | Poin | 51.1 | 54.1 | 57.1 | 59.1 | 61.1 | 63.1 |

| KEGIATAN/SUB KEGIATAN | | | | | | | | | |
|---|---|---|-------------------|--------|------|------|------|------|------|
| Kegiatan/Sub Kegiatan | Sasaran Kegiatan/Sub Kegiatan | Indikator Kinerja Kegiatan/Sub Kegiatan | Satuan | Target | | | | | |
| | | | | 2021 | 2022 | 2023 | 2024 | 2025 | 2026 |
| Perencanaan, Penganggaran dan Evaluasi Kinerja Perangkat Daerah | Terlaksananya Perencanaan, Penganggaran dan Evaluasi Kinerja Perangkat Daerah | Tercapainya Perencanaan, Penganggaran dan Evaluasi Kinerja Perangkat Daerah | Dokumen / Laporan | 7 | 7 | 7 | 7 | 7 | 7 |
| Penyusunan Dokumen Perencanaan Perangkat Daerah | Tersusunnya Dokumen Renja | Jumlah Dokumen Renja yang disusun | Dokumen | 1 | 1 | | | | |
| | Tersusunnya Dokumen Perencanaan Perangkat Daerah | Jumlah Dokumen Perencanaan Perangkat Daerah | Dokumen | | | 1 | 1 | 1 | 1 |

| | | | | | | | | | |
|---|---|--|--------------------------------|-----|-----|-----|-----|-----|-----|
| Koordinasi dan Penyusunan Dokumen RKA-SKPD | Tersusunnya DPA | Jumlah DPA yang disusun | Dokumen | 1 | 1 | | | | |
| | Tersedianya Dokumen RKA-SKPD dan Laporan Hasil Koordinasi Penyusunan Dokumen RKA-SKPD | Jumlah Dokumen RKA-SKPD dan Laporan Hasil Koordinasi Penyusunan Dokumen RKA-SKPD | Dokumen | | | 1 | 1 | 1 | 1 |
| Koordinasi dan Penyusunan Laporan Capaian Kinerja dan Ikhtisar realisasi Kinerja SKPD | Tersusunnya Dokumen Laporan Capaian Kinerja dan Ikhtisar Realisasi Kinerja | Jumlah Dokumen Laporan Capaian Kinerja dan Ikhtisar Realisasi Kinerja | Dokumen | 4 | 4 | | | | |
| | Tersedianya Laporan Capaian Kinerja dan Ikhtisar Realisasi Kinerja SKPD dan Laporan Hasil Koordinasi Penyusunan Laporan Capaian Kinerja dan Ikhtisar Realisasi Kinerja SKPD | Jumlah Laporan Capaian Kinerja dan Ikhtisar Realisasi Kinerja SKPD dan Laporan Hasil Koordinasi Penyusunan Laporan Capaian Kinerja dan Ikhtisar Realisasi Kinerja SKPD | Laporan | | | 4 | 4 | 4 | 4 |
| Evaluasi Kinerja Perangkat Daerah | Tersusunnya Dokumen LAKIP yang disusun | Jumlah Dokumen LAKIP yang disusun | Dokumen | 1 | 1 | | | | |
| | Terlaksananya Evaluasi Kinerja Perangkat Daerah | Jumlah Laporan Evaluasi Kinerja Perangkat Daerah | Laporan | | | 1 | 1 | 1 | 1 |
| Administrasi Keuangan Perangkat Daerah | Terlaksananya Administrasi Keuangan Perangkat Daerah | Tercapainya Administrasi Keuangan Perangkat Daerah | Orang/ Dokumen / Laporan | 412 | 412 | 365 | 365 | 365 | 365 |

| | | | | | | | | | |
|---|---|--|---------|-----|-----|-----|-----|-----|-----|
| Penyediaan Gaji dan Tunjangan ASN | Terbayarnya Gaji ASN | Jumlah ASN yang mendapatkan Pembayaran Gaji | Orang | 360 | 360 | | | | |
| | Tersedianya Gaji dan Tunjangan ASN | Jumlah Orang yang Menerima Gaji dan Tunjangan ASN | Orang | | | 360 | 360 | 360 | 360 |
| Pelaksanaan Penatausahaan dan Pengujian/Verifikasi Keuangan SKPD | Terbayarnya Honor Pengelola Keuangan | Jumlah Pengelola Keuangan yang dibayar | Orang | 48 | 48 | | | | |
| | Terlaksananya Penatausahaan dan Pengujian/Verifikasi Keuangan SKPD | Jumlah Dokumen Penatausahaan dan Pengujian/Verifikasi Keuangan SKPD | Dokumen | | | 1 | 1 | 1 | 1 |
| Koordinasi dan Penyusunan Laporan Keuangan Akhir Tahun | Tersedianya Dokumen Laporan Keuangan Akhir Tahun yang telah disusun | Jumlah Dokumen Laporan Keuangan Akhir Tahun yang disusun | Dokumen | 1 | 1 | | | | |
| | Tersedianya Laporan Keuangan Akhir Tahun SKPD dan Laporan Hasil Koordinasi Penyusunan Laporan Keuangan Akhir Tahun SKPD | Jumlah Laporan Keuangan Akhir Tahun SKPD dan Laporan Hasil Koordinasi Penyusunan Laporan Keuangan Akhir Tahun SKPD | Laporan | | | 1 | 1 | 1 | 1 |
| Koordinasi dan Penyusunan Laporan Keuangan Bulanan/Triwulan/Semesteran SKPD | Tersusunnya Dokumen Laporan Semesteran yang telah disusun | Jumlah Dokumen Laporan Semesteran yang disusun | Dokumen | 2 | 2 | | | | |

| | | | | | | | | | |
|--|---|--|--|-------|-----|---|---|---|---|
| | Tersedianya Laporan Keuangan Bulanan/Triwulanan/Semesteran SKPD dan Laporan Koordinasi Penyusunan Laporan Keuangan Bulanan/Triwulanan/Semesteran SKPD | Jumlah Laporan Keuangan Bulanan/ Triwulanan/ Semesteran SKPD dan Laporan Koordinasi Penyusunan Laporan Keuangan Bulanan/Triwulanan/Semesteran SKPD | Laporan | | | 2 | 2 | 2 | 2 |
| Penyusunan Pelaporan dan Analisis Prognosis Realisasi Anggaran | Tersusunnya Dokumen Prognosis Realisasi Anggaran yang disusun | Jumlah Dokumen Prognosis Realisasi Anggaran yang disusun | Dokumen | 1 | 1 | | | | |
| | Tersedianya Dokumen Pelaporan dan Analisis Prognosis Realisasi Anggaran | Jumlah Dokumen Pelaporan dan Analisis Prognosis Realisasi Anggaran | Dokumen | | | 1 | 1 | 1 | 1 |
| Administrasi Kepegawaian Perangkat Daerah | Terlaksanannya Administrasi Kepegawaian Perangkat Daerah | Tercapainya Administrasi Kepegawaian Perangkat Daerah | Orang/ Paket | 155 | 1 | 1 | 1 | 1 | 1 |
| Pengadaan Pakaian Dinas beserta Atribut Kelengkapannya | Tersedianya Pakaian Dinas beserta Atribut Kelengkapannya | Jumlah Paket Pakaian Dinas yang diadakan | Paket | | 1 | 1 | 1 | 1 | 1 |
| Pemulangan Pegawai yang Pensiun | Terlaksanannya pemulangan pegawai yang Pensiun | Jumlah Pegawai yang Pensiun | Orang | 155 | | | | | |
| Administrasi Umum Perangkat Daerah | Terlaksanannya Administrasi Umum Perangkat Daerah | Tercapainya Administrasi Umum Perangkat Daerah | Orang/ Bulan/ Paket/ Kali/ Laporan/ Dokumen | 4.548 | 347 | 6 | 6 | 6 | 6 |

| | | | | | | | | | |
|--|--|--|---------|-------|-----|---|---|---|---|
| Penyediaan Komponen Instalasi Listrik/Penerangan Bangunan Kantor | Terpenuhinya sarana dan prasarana listrik | Jumlah Biaya Alat listrik | Bulan | 12 | 12 | | | | |
| | Tersedianya Komponen Instalasi Listrik/Penerangan Bangunan Kantor | Jumlah Paket Komponen Instalasi Listrik/Penerangan Bangunan Kantor yang Disediakan | Paket | | | 1 | 1 | 1 | 1 |
| Penyediaan Bahan Logistik Kantor | Terpenuhinya Alat Tulis Kantor | Jumlah Alat Tulis Kantor | Bulan | 12 | 12 | | | | |
| | Tersedianya Bahan Logistik Kantor | Jumlah Paket Bahan Logistik Kantor yang Disediakan | Paket | | | 1 | 1 | 1 | 1 |
| Penyediaan Barang Cetak dan Penggandaan | Terpenuhinya kebutuhan Barang Cetak dan Penggandaan | Jumlah Barang Cetak dan Penggandaan | Bulan | 12 | 12 | | | | |
| | Tersedianya Barang Cetak dan Penggandaan | Jumlah Paket Barang Cetak dan Penggandaan yang Disediakan | Paket | | | 1 | 1 | 1 | 1 |
| Fasilitasi Kunjungan Tamu | Tersedianya Makanan dan Minuman | Jumlah Makanan dan Minuman | Kotak | 4.500 | 300 | | | | |
| | Terlaksananya Fasilitasi Kunjungan Tamu | Jumlah Laporan Fasilitasi Kunjungan Tamu | Laporan | | | 1 | 1 | 1 | 1 |
| Penyelenggaraan Rapat koordinasi dan konsultasi SKPD | Terlaksananya Rapat koordinasi dan konsultasi | Jumlah Rapat koordinasi dan konsultasi yang dilakukan | Kali | 12 | 10 | | | | |
| | Terlaksananya Penyelenggaraan Rapat Koordinasi dan Konsultasi SKPD | Jumlah Laporan Penyelenggaraan Rapat Koordinasi dan Konsultasi SKPD | Laporan | | | 1 | 1 | 1 | 1 |

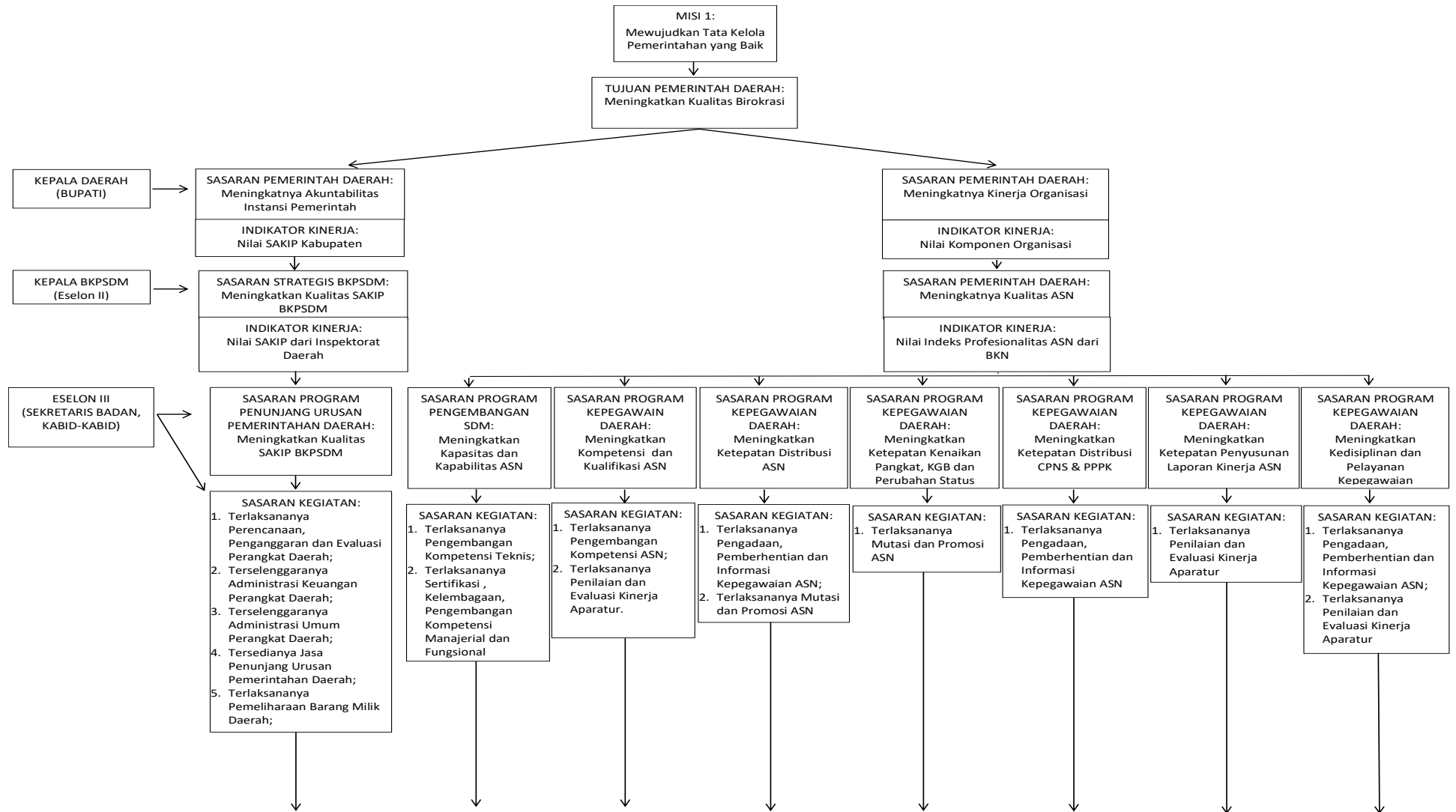
| | | | | | | | | | |
|--|--|--|---|-----|-----|----|---|----|----|
| Dukungan Pelaksanaan Sistem Pemerintahan Berbasis Elektronik pada SKPD | Terlaksananya Dukungan Pelaksanaan Sistem Pemerintahan Berbasis Elektronik pada SKPD | Jumlah Dokumen Dukungan Pelaksanaan Sistem Pemerintahan Berbasis Elektronik pada SKPD | Dokumen | | 1 | 1 | 1 | 1 | 1 |
| Pengadaan Barang Milik Daerah Penunjang urusan Pemerintahan Daerah | Terlaksananya Pengadaan Barang Milik Daerah Penunjang urusan Pemerintahan Daerah | Tercapainya Pengadaan Barang Milik Daerah Penunjang urusan Pemerintahan Daerah | Unit | | | 10 | 8 | 15 | 48 |
| Pengadaan Peralatan dan Mesin Lainnya | Tersedianya Peralatan dan Mesin Lainnya | Jumlah Unit Peralatan dan Mesin Lainnya yang Disediakan | Unit | | | 10 | 8 | 15 | 48 |
| Penyediaan Jasa Penunjang Urusan Pemerintahan Daerah | Terlaksananya Penyediaan Jasa Penunjang Urusan Pemerintahan Daerah | Tercapainya Penyediaan Jasa Penunjang Urusan Pemerintahan Daerah | Surat/ Rekening / Orang/ Laporan | 150 | 150 | 3 | 3 | 3 | 3 |
| Penyediaan Jasa Surat Menyurat | Terlaksananya pengiriman surat keluar | Jumlah Pengiriman surat keluar | Surat | 18 | 18 | | | | |
| | Terlaksananya Penyediaan Jasa Surat Menyurat | Jumlah Laporan Penyediaan Jasa Surat Menyurat | Laporan | | | 1 | 1 | 1 | 1 |
| Penyediaan Jasa Komunikasi, Sumber Daya Air, dan Listrik | Terbayarnya rekening Koran dan Listrik | Jumlah Rekening Koran dan Listrik yang Dibayar | Rekening | 60 | 60 | | | | |
| | Tersedianya Jasa Komunikasi, Sumber Daya Air dan Listrik | Jumlah Laporan Penyediaan Jasa Komunikasi, Sumber Daya Air dan Listrik yang Disediakan | Laporan | | | 1 | 1 | 1 | 1 |
| Penyediaan Jasa Pelayanan Kantor | Terbayarnya Honor Petugas Kebersihan kantor, jaga malam, Pengemudi | Jumlah Petugas Kebersihan kantor, jaga malam, Pengemudi yang dibayar | Orang | 72 | 72 | | | | |

| | | | | | | | | | |
|---|---|--|---------|----|----|----|----|----|-----|
| | Tersedianya Jasa Pelayanan Umum Kantor | Jumlah Laporan Penyediaan Jasa Pelayanan Umum Kantor yang Disediakan | Laporan | | | 1 | 1 | 1 | 1 |
| Pemeliharaan Barang Milik Daerah Penunjang Urusan Pemerintahan Umum | Terpeliharanya Sarana dan Prasarana Kantor | Jumlah Barang Milik Daerah yang dipelihara | Unit | 75 | 40 | 90 | 90 | 90 | 100 |
| Penyediaan Jasa Pemeliharaan, Biaya Pemeliharaan dan Pajak Kendaraan, Perorangan Dinas atau Kendaraan Dinas Jabatan | Terlaksananya pemeliharaan Kendaraan Dinas | Jumlah Kendaraan Dinas yang dipelihara | Unit | 1 | 1 | | | | |
| | Tersedianya Jasa Pemeliharaan, Biaya Pemeliharaan dan Pajak Kendaraan Perorangan Dinas atau Kendaraan Dinas Jabatan | Jumlah Kendaraan Perorangan Dinas atau Kendaraan Dinas Jabatan yang Dipelihara dan dibayarkan Pajaknya | Unit | | | 1 | 1 | 1 | 1 |
| Pemeliharaan Peralatan dan Mesin Lainnya | Terlaksananya Pemeliharaan Peralatan dan Mesin | Jumlah Peralatan dan Mesin yang dipelihara | Unit | 54 | 28 | | | | |
| | Terlaksananya Pemeliharaan Peralatan dan Mesin Lainnya | Jumlah Peralatan dan Mesin Lainnya yang Dipelihara | Unit | | | 40 | 40 | 45 | 45 |
| Pemeliharaan/Rehabilitasi Gedung Kantor dan Bangunan Lainnya | Terlaksananya Pemeliharaan Bangunan Gedung | Jumlah Bangunan Gedung yang dipelihara | Unit | 1 | 1 | | | | |
| | Terlaksananya Pemeliharaan/Rehabilitasi Gedung Kantor dan Bangunan Lainnya | Jumlah Gedung Kantor dan Bangunan Lainnya yang Dipelihara/Direhabilitasi | | | | 1 | 1 | 1 | 1 |

| | | | | | | | | | |
|--|--|--|------|----|----|----|----|----|----|
| Pemeliharaan/Rehabilitasi Sarana dan Prasarana Gedung Kantor atau Bangunan Lainnya | Terlaksananya Pemeliharaan Mebelair | Jumlah Mebelaur yang dipelihara | Unit | 20 | 10 | | | | |
| | Terlaksananya Pemeliharaan/Rehabilitasi Sarana dan Prasarana Pendukung Gedung Kantor atau Bangunan Lainnya | Jumlah Sarana dan Prasarana Pendukung Gedung Kantor atau Bangunan Lainnya yang Dipelihara/Direhabilitasi | Unit | | | 30 | 30 | 30 | 40 |

POHON KINERJA

BADAN KEPEGAWAIAN DAN PENGEMBANGAN SUMBERDAYA MANUSIA KABUPATEN WAY KANAN TAHUN 2021-2026



ESELON IV/
SUB KOORDINATOR/
JABATAN
FUNGSIONAL



SASARAN SUB KEGIATAN:

1. Tersusunnya Dokumen Perencanaan Perangkat Daerah;
2. Tersedianya Dokumen RKA-SKPD dan Laporan Hasil Koordinasi Penyusunan Dokumen RKA-SKPD;
3. Tersedianya Laporan Capaian Kinerja & Ikhtisar Realisasi Kinerja SKPD & Laporan Hasil Koordinasi Penyusunan Laporan Capaian Kinerja & Ikhtisar Realisasi Kinerja SKPD;
4. Terlaksananya Evaluasi PD;
5. Tersedianya Gaji & Tunjangan ASN;
6. Terlaksananya Penatausahaan & Pengujian/Verifikasi Keuangan SKPD;
7. Tersedianya Laporan Keuangan Akhir Tahun SKPD & Laporan Hasil Koordinasi Penyusunan Laporan Keuangan Akhir Tahun SKPD;
8. Tersedianya Laporan Keuangan Bulanan/Triwulan/Semesteran SKPD & Laporan Koordinasi Penyusunan Laporan Keuangan Bulanan/Triwulan/Semesteran SKPD;
9. Tersedianya Dokumen Pelaporan dan Analisis Prognosis Realisasi Anggaran;
10. Tersedianya komponen instalasi listrik/penerangan bangunan kantor;
11. Tersedianya bahan logistic kantor;
12. Tersedianya barang cetakan & pengadaan;
13. Terlaksananya penyelenggaraan rapat koordinasi & konsultasi SKPD;

SASARAN SUB KEGIATAN:

1. Terlaksananya penyelenggaraan Pengembangan Kompetensi Teknis Umum, Inti, dan pilihan bagi Jabatan Administrasi Penyelenggara Urusan Pemerintahan, Perangkat Daerah Penunjang, dan Urusan Pemerintahan Umum;
2. Terselenggaranya Pengembangan Kompetensi bagi Pimpinan Daerah, Jabatan Pimpinan Tinggi, Jabatan Fungsional, dan Kepemimpinan, dan

SASARAN SUB KEGIATAN:

1. Terkelolanya Administrasi Diklat & Sertifikasi ASN;
2. Terlaksananya Pengelolaan Pendiidkan Lanjutan ASN;
3. Terlaksananya Koordinasi dan Kerjasama Pelaksanaan Diklat;
4. Terlaksananya Fasilitasi Sertifikasi Jabatan ASN;
5. Terlaksananya Evaluasi Diklat & Sertifikasi Jabatan ASN;
6. Terlaksananya Pembinaan Jabatan Fungsional ASN;
7. Terlaksananya pelaksanaan Penilaian dan Evaluasi Kinerja Aparatur.

SASARAN SUB KEGIATAN:

1. Terkelolanya Sistem Informasi Kepegawaian;
2. Terlaksananya Mutasi ASN yang meliputi JPT, Jab. Administrasi, Jab. Pelaksana & Mutasi ASN antar Daerah;
3. Terlaksananya Pengelolaan pengembangan Promosi ASN.

SASARAN SUB KEGIATAN:

1. Terlaksananya Pengelolaan Kenaikan Pangkat ASN.

SASARAN SUB KEGIATAN:

1. Terlaksananya Koordinasi dan Fasilitasi Pengadaan PNS & PPPK.

SASARAN SUB KEGIATAN:

1. Terlaksananya Evaluasi Hasil Penilaian dan Evaluasi Kinerja Aparatur

SASARAN SUB KEGIATAN:

1. Terlaksananya Evaluasi Pengadaan ASN;
2. Terlaksananya evaluasi Pemberhentian ASN;
3. Terfasilitasi Lembaga Profesi ASN;
4. Terkelolanya Data Kepegawaian;
5. Terlaksananya Pemberian Penghargaan Bagi Pegawai;
6. Terlaksananya Pengelolaan Penyelesaian Pelanggaran Disiplin ASN.

LANJUTAN SASARAN SUB KEGIATAN PROGRAM PENUNJANG:

1. Tersedianya peralatan dan mesin lainnya;
2. Terlaksananya penyediaan jasa surat menyurat
3. Tersedianya jasa komunikasi, sumber daya air & listrik;
4. Tersedianya jasa pelayanan umum kantor;
5. Terlaksananya Pemeliharaan Peralatan & Mesin lainnya;
6. Terlaksananya Pemeliharaan/Rehabilitasi Gedung kantor & bangunan lainnya;
7. Terlaksananya pemeliharaan/rehabilitasi sarana dan prasarana pendukung gedung kantor/bangunan lainnya.

**PANJAB BADAN KEPEGAWAIAN DAN PENGEMBANGAN SUMBERDAYA MANUSIA
KABUPATEN WAY KANAN TAHUN 2021-2026**

| NO | URAIAN | KONDISI AWAL | TARGET TAHUN | | | | | |
|----|---|--------------|--------------|------------|------------|------------|------------|------------|
| | | | 2021 | 2022 | 2023 | 2024 | 2025 | 2026 |
| 1 | Rata-rata lama pegawai mendapatkan pendidikan dan pelatihan | 0,003% | 1,19% % | 9,52% | 11,90% | 11,92 % | 11,88 % | 11,88 % |
| 2 | Persentase ASN yang mengikuti pendidikan dan pelatihan formal | 0,023% | 0,01 % | 0,036 % | 0,049 % | 0,051 % | 0,016 % | 0,016 % |
| 3 | Persentase Pejabat ASN yang telah mengikuti pendidikan dan pelatihan struktural | 0,15% | 0,10 % | 0,10 % | 0,13 % | 0,01 % | 0,01 % | 0,01 % |
| 4 | Jumlah jabatan pimpinan tinggi pada instansi pemerintah | 36 | 36 | 37 | 37 | 37 | 37 | 37 |
| 5 | Jumlah jabatan administrasi pada instansi pemerintah | 796 | 796 | 215 | 215 | 215 | 215 | 215 |
| 6 | Jumlah pemangku jabatan fungsional tertentu pada instansi pemerintah | 2913 | 2970 | 3900 | 4013 | 4400 | 4400 | 4400 |